



MANUAL

WELDAS PRODUIT:  
10-2670

EN 388:2016/A1:2018

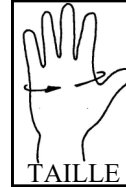
Ce produit est conforme à la réglementation (UE) 2016/425

Type de gant: gant de soudage

Taille: voir l'imprimant sur le gant

**Taille en accordance de EN 21420 : 2020**

| L'index mesure de main     | 8½  | 9   | 9½  | 10½ |
|----------------------------|-----|-----|-----|-----|
| Taille indiquer par Weldas | M   | L   | XL  | XXL |
| Mesure en mm               | 216 | 229 | 241 | 267 |



**Information santé:**

Les niveaux de chrome (VI), pH et PCP sont testés et répondent aux standards Européennes de santé.  
Peindre: les couleurs proviennent de matériaux naturels.

**Instruction d'utiliser:**

On peut utiliser cette gant pour manutation générale avec des risques mécanique. Ce gant ne doit pas être utilisé lorsqu'il y a un risque d'enchevêtrement par des pièces mobiles des machines. La protection offerte ne concerne que la paume du gant.

La durée de vie dépend du degré d'usure et de l'intensité d'utilisation dans les domaines d'application respectifs et est de max. 36 mois après la date de fabrication. La date de fabrication est indiquée sur une étiquette à l'intérieur du gant.

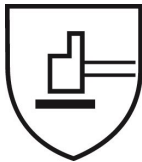
Ce gant ne doit pas être porté lorsqu'il existe un risque d'emmêlement par les pièces mobiles des machines.

Ce gant doit être vérifié sur son intégrité avant de l'utiliser (par exemple vérifier que le gant ne présente pas de trous, fissures, déchirures, changement de couleur et ne pas utiliser tout gant présentant de tels défauts).

L'enfilage, le retrait et l'ajustement de ce gant doivent être effectués avec le plus grand soin pour éviter tout défaut sur le gant.

**Le suivent expliquer les pictogrammes imprimer sur le gant:**

**Risques mécanique: EN 388:2016 + A1 : 2018**



2121B

| Num méro | Résistance de test              | Niveau 1 | Niveau 2 | Niveau 3 | Niveau 4 | Niveau 5           |
|----------|---------------------------------|----------|----------|----------|----------|--------------------|
| 1        | L'usure (# cycles)              | 100      | 500      | 2000     | 8000     | —                  |
| 2        | L'incisions (index)             | 1,2      | 2,5      | 5,0      | 10,0     | 20,0               |
| 3        | Force de traction (Newton)      | 10       | 25       | 50       | 75       | —                  |
| 4        | Force de pointe (Newton)        | 20       | 60       | 100      | 150      | —                  |
| 5        | TDM Résistance à la coupure (N) | A<br>2   | B<br>5   | C<br>10  | D<br>15  | E<br>22<br>F<br>30 |

**Eliminer:**

Une fois que ce produit ne peut plus être utilisé, il est de la responsabilité de l'utilisateur d'éliminer ce produit de manière environnementale. Élimination conformément à la réglementation locale.

**Garantie:**

Cette produit est garantis contre possible défauts de fabrication. Parce que les applications varier, c'est la responsabilité de l'utilisateur pour choisit le bon produit pour chaque application. Chaque produit contient une étiquette avec un code unique pour la traçabilité du processus de production.

**Lavage, séchage et repassage:**

Aucun lavage, séchage en machine et repassage n'est autorisé.

**UV:**

Dans le norm il n'y a pas une méthode indiquer de tester contre radiation UV mais avec les matérielles utilisée on ne peut pas expecter des problèmes.

**Matérielles utiliser:**

Cuir fleur de chèvre avec spandex extensible sur revers de la main. Fermeture au poignet avec un crochet et boucle pour bon ajustement du gant.

Une mauvaise utilisation ou un mauvais stockage peut avoir une influence sur les performances du produit. évolution des performances du produit au cours du temps d'utilisation ou de stockage

Note 1 à l'article: Le vieillissement est provoqué par une combinaison de plusieurs facteurs, tels que :

- procédé de nettoyage, d'entretien ou de désinfection;

- exposition à des rayonnements visibles et / ou ultraviolets;

- exposition à des températures élevées ou basses ou à des variations de température;

- exposition à des produits chimiques, y compris l'humidité;

Chaque produit contient une étiquette avec un code unique pour la traçabilité du processus de production.

- exposition à des agents biologiques tels que bactéries, champignons, insectes ou autres organismes nuisibles;

- exposition à des actions mécaniques telles qu'abrasion, flexion, pression et contraintes;

- exposition à des contaminants tels que saleté, huile, éclaboussures de métal en fusion, etc.;

- exposition à l'usure.

**Stockage:** stockage dans un endroit sec et propre à une température plus de 5° Celcius. Stockage pas plus haut de 5 cartons.

**Attention:** Weldas gants et vêtements sont tester et certifiés par Eurofins Textile & Testing Spain, C/ German Bernácer 4, 03203 Elche (Alicante), Spain (EU no. 2865).

Extra information des standards Européenne, méthodes de test, rapports de tests, certifications des produits et autres produits contactez-nous avec e-mail: [europa@weldas.eu](mailto:europa@weldas.eu) ou visitez-nous à l'internet: [www.weldas.com](http://www.weldas.com).

Les rapports d'essais, certificats et les manuels peuvent être téléchargés par: [www.weldas-ce.com](http://www.weldas-ce.com)

**Information de l'adres Weldas:**

Weldas Europe B.V. Blankenweg 18 4612 RC Bergen op Zoom The Netherlands e-mail: [europa@weldas.eu](mailto:europa@weldas.eu)