



**Verordnung (EU) 2016/425 des Europäischen Parlaments und des Rates vom 9. März 2016 über persönliche Schutzausrüstungen und zur Aufhebung der Richtlinie 89/686/EWG des Rates. Dieses Produkt entspricht der Verordnung (EU) 2016/425, die in britisches Recht umgesetzt und für auf dem britischen Markt in Verkehr gebrachte Waren geändert wurde.**

**WELDAS PRODUKT:**  
38-4320, 38-4340, 38-4350,  
38-4375, 38-4436, 38-4442,  
38-4442 W

EN ISO 11611:2015 EN 1149-5:2018



**Class 2/A1+A2**

**Model:** Arc Knight®

**Handelsmarke:** Arc Knight®

**Größe:** sehen Sie Bedruckung auf Produkt

**Vorgesehene Einsatz:**

**Allgemein:**

Dieses Produkt kann für alle Lichtbogen-Schweißverfahren wie MMA, MIG / MAG, WIG, Plasma- Mikro-, Spot- und Gas-Schweißen sowie Plasma- und Brennschneiden, Ausfügen, Löten und thermisches Lichtbogenspritzen verwendet werden. Da sich die Anwendungen unterscheiden, liegt es in der Verantwortung des Benutzers, für jede Anwendung das richtige Produkt zu ermitteln.

**Identifizierte Gefahren:** Bei den Schweißprozessen der bestimmungsgemäßen Verwendung sind folgende Gefahren zu erkennen: Flammen, Spritzer geschmolzenen Materials, Strahlungswärme sowie kurzzeitiger elektrischer Schlag.

**Hochspannung:**

Dieses Produkt schützt vor kurzfristigen elektrischen Schlag und nicht gegen langfristige hohe Spannungen!! Schweiß- und Schmelzanlagen können diese verursachen, also beachten Sie die Sicherheitshinweise der Maschinen. Bei erhöhtem Risiko eines Stromschlags oder von unter Spannung stehenden Teilen ist eine zusätzliche elektrische Isolation erforderlich, wie unter 6.10 der EN11611 zum Schutz gegen unter Spannung stehende elektrische Leiter bis zu 100 V = (DC) angegeben.

**Schutz von Schürzen:** Im Fall der Benutzung einer Schürze, sollte die Schürze zumindest den Anwender schützen geben von einer Seite bis auf die andere Seite.

**Zusätzliche Kleidungsstücke:**

Zusätzliche Kleidungsstücke müssen mindestens Klasse 1 der EN ISO 11611:2015 erfüllen.  
Für Latzhosen: Es muss mit einer Jacke oder einem Kleidungsstück kombiniert werden, das Arme, Oberkörper und Hals bedeckt.  
Für Schürzen: Sie muss kombiniert werden mit Jacke und Hose oder mit Kleidungsstücken, die Arme, Rumpf, Hals und Beine bedecken.  
Für Jacken: Es muss kombiniert werden mit Hose oder mit einem Kleidungsstück, das die Beine bedeckt.

**Benutzte Materiale:** Rind-Spaltleder in Kombination mit 520 gr / m<sup>2</sup> schwer entflammarem Stoff genäht mit 3-fädigem KEVLAR®. So wie auch stromisolierte Druckknöpfe und Klettverschlüsse für die Verschlüsse und Verstärkungen. DuPont™ und KEVLAR® sind eingetragene Warenzeichen von E.I.duPont de Nemours and Company

**Gesundheit:** Die pH-, Chrom- (VI) und PCP-Werte im Material sind geprüft worden und erreichen die CE-Gesundheit-Standards. Frben: zur Material Färbung werden nur natürliche Farben verwendet.

**Waschen, Trocknen und Bügeln:** Waschen, Trocknen und Bügeln ist nicht erlaubt.

**Lagern:** Trocken und über 5° Celsius lagern.  
Bitte Kartons nicht höher stapeln als 5 Hoch.

**Verschleiß:** Waschen, Trocknen und/oder Bügeln (ist nicht erlaubt) oder das nicht lagern laut obigen Anweisungen beschleunigt den Verschleiß.

**Falsche Verwendung:**

**Höhe des Schutzes:**

Das Schutzniveau wird reduziert, wenn die Schweißer Schutzkleidung mit brennbaren Materialien verunreinigt ist.

**Maß an Sauerstoff:**

Erhöhung des Sauerstoffs in der Luft reduziert den Schutz der Schweißer Schutzkleidung gegen Flammen erheblich. Darauf sollte geachtet werden, beim Schweißen in engen Räumen. Mit Sauerstoff angereicherte Luft wird gefährlich!

**Der elektrische Schutz:** Der elektrische Schutz welcher durch die Kleidung geboten wird, reduziert wenn die Kleidung naß, dreckig oder in Schweiß gebadet wird.

**Die Nutzung 2-teiliger Kleidung:** Wenn 2-teilige Bekleidung getragen wird, müssen beide Artikel zusammen getragen werden, um das angegebene Maß an Schutz zu bieten.

**Zusätzlicher Körperschutz beim Schweißen:** Zusätzlicher Körperschutz, der beim Schweißen mit diesem Produkt verwendet wird, muss der entsprechenden EN-Norm für Schweißgefahren entsprechen.

**Beschränkungen für den Einsatz:** Diese flammhemmenden Baumwolle / Leder Arbeitskleidung kann für allgemeine Arbeitstätigkeiten sowie Schweißen verwendet werden. Der Benutzer muss dafür sorgen, dass alle Verschlüsse, speziell für die Verwendung mit Schweißanwendungen geschlossen sind und das man die richtige Größe wählt. Wenn geschmolzenes Metall an der Kleidung klebt, muss der Benutzer die Kleidungsstücke unverzüglich entfernen. Wenn der Benutzer Symptome beobachtet, die einem Sonnenbrand ähneln, tritt UV-Strahlung durch das Produkt. In diesem Fall muss das Produkt repariert oder ersetzt werden. Der Benutzer sollte darüber nachdenken, dass in Zukunft möglicherweise weitere Schutzschichten erforderlich sind. Der Benutzer muß die (Latz-)Hose immer in Kombination mit einer Schweiß Jacke tragen.

**Garantie:**

Dieses Produkt hat eine Garantie auf Fabrikationsfehler. Wenn das Produkt repariert werden kann, muss es vom Hersteller durchgeführt werden.

**Bei Abnutzung:** Wenn das Produkt nicht mehr zu benutzen ist, ist es die Verantwortlichkeit des Benutzers das Produkt umweltfreundlich zu entsorgen, laut örtliche Gesetze.



**Nachhaltigkeit:** Die Lebensdauer ist abhängig vom Verschleißgrad und der Nutzungsintensität in den jeweiligen Einsatzgebieten und beträgt max. 60 Monate nach Herstellungsdatum. Das Herstellungsdatum ist auf einem Etikett im Inneren des Produkts angegeben.

**Klima laut Bedingung 6.10:** Prüfung der Muster hat statt gefunden bei einer Temperatur von (20 ±2) °C und einer durchschnittlicher Feuchtigkeit von (85 ±5) %.

**Zeichenerklärung von Piktogramme gedruckt auf den Produkten:**



**Allgemeine Sicherheitsanforderungen**

Unterabschnitt	Anforderungen	Klasse 1	Klasse 2
6.2	Zugfestigkeit: gewebtes äußeres Textilmaterial Zugfestigkeit: Leder	400 N 80 N	400 N 80 N
6.3	Reißfestigkeit: gewebtes äußeres Textilmaterial Reißfestigkeit: Leder	15 N 15 N	20 N 20 N
6.4	Berstfestigkeit: Testfläche von 7,3 cm <sup>2</sup> Berstfestigkeit: Testfläche von 50 cm <sup>2</sup>	200 kPa 100 kPa	200 kPa 100 kPa
6.5	Nahtstärke Textilmaterial Nahtstärke: Leder	225 N 225 N	225 N 225 N
6.6	Maßänderung von gewebten Textilmaterialien Maßänderung von gestrickten Textilmaterialien	≤ ± 3 % ≤ ± 5 %	≤ ± 3 % ≤ ± 5 %
6.7	Flammenausbreitung Verfahren A - obligatorisch Verfahren B - optional	ISO 15025, Verfahren A (Oberflächenzündung) ISO 15025, Verfahren B (Kantenentzündung) Keine Flammen an der Oberseite oder an den Seitenkanten Keine Lochbildung <sup>a</sup> Keine Flammen oder geschmolzene Ablagerungen Mittlere Nachbrennzeit ≤ 2 s Mittleres Nachglühen ≤ 2 s	ISO 15025, Verfahren A (Oberflächenzündung) ISO 15025, Verfahren B (Kantenentzündung) Keine Flammen an der Oberseite oder an den Seitenkanten Keine Lochbildung <sup>a</sup> Keine Flammen oder geschmolzene Ablagerungen Mittlere Nachbrennzeit ≤ 2 s Mittleres Nachglühen ≤ 2 s
6.8	Auswirkungen von Spritzer	15 Tropfen	25 Tropfen
6.9	Wärmeübertragung (Strahlung)	RHTI 24 W ≥ 7,0	RHTI 24 W ≥ 16,0
6.10	Elektrische Widerstand	> 10 <sup>5</sup> Ω	> 10 <sup>5</sup> Ω
6.11	Anforderungen an Leder: Fettinhalt	≤ 15 %	≤ 15 %

<sup>a</sup> Für ISO 15025: 2000, Verfahren B, ist diese Anforderung nicht anwendbar

**Achtung: Konformitätserklärung, Prüfbericht, Zertifikat, Gebrauchsanweisung: [www.weldas-ce.com](http://www.weldas-ce.com)**

Weldas Handschuhe und Bekleidung sind geprüft und zertifiziert durch Eurofins Textile & Testing Spain, C/ German Bernácer 4, 03203 Elche (Alicante), Spain (EU no. 2865). Es wurde von Eurofins E&E CML Limited, Newport business Park, New Port Road, Ellesmere Port (UK) nummer 2503 als UKCA zertifiziert.

**Adresse Weldas:**

Weldas Europe B.V. Blankenweg 18 4612 RC Bergen op Zoom The Netherlands e-mail: [europa@weldas.eu](mailto:europa@weldas.eu)



**EN 1149-5:2018 Elektrischer Widerstand:**

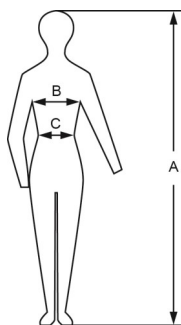
**Verwendungszweck:**

- Die Person, die die elektrostatisch ableitende Schutzkleidung trägt, muss ordnungsgemäß geerdet sein. Der Widerstand zwischen Haut und Erde der Person muss weniger als 108 Ω betragen. z.B. durch das Tragen geeigneter Schuhe auf ableitfähigen oder leitfähigen Böden;
- Elektrostatisch ableitende Schutzkleidung darf nicht geöffnet oder abgelegt werden, während man sich in einer entflammaren oder explosiven Atmosphäre befindet oder mit entzündlichen oder explosiven Stoffen umgeht;
- Elektrostatisch ableitende Schutzkleidung ist zum Tragen in den Zonen 1, 2, 20, 21 und 22 vorgesehen (siehe EN 60079-10-1 [7] und EN 60079-10-2 [8]), in denen die Mindestzündenergie von jede explosionsfähige Atmosphäre ist nicht kleiner als 0,016 mJ;
- Elektrostatisch ableitende Schutzkleidung darf nicht in sauerstoffangereicherten Atmosphären oder in Zone 0 (siehe EN 60079-10-1 [7]) ohne vorherige Zustimmung des verantwortlichen Sicherheitsingenieurs verwendet werden;
- die elektrostatische Ableitungsleistung der elektrostatisch ableitenden Schutzkleidung kann durch Verschleiß, Waschen und mögliche Kontamination beeinträchtigt werden;
- Elektrostatisch ableitende Schutzkleidung muss so getragen werden, dass sie bei normalem Gebrauch (einschließlich Beugebewegungen) alle nicht konformen Materialien dauerhaft bedeckt.
- Der Benutzer muss das Kleidungsstück mithilfe des Verschlusssystems angemessen anpassen. Der Benutzer kann nicht arbeiten, wenn er das Kleidungsstück offen trägt.
- Die PSA muss immer getragen werden, solange der Benutzer dem Risiko ausgesetzt ist.

**Einschränkungen für die Verwendung:**

- Elektrostatisch ableitende Schutzkleidung darf nicht in sauerstoffangereicherten Atmosphären oder in Zone 0 (siehe EN 60079-10-1 [7]) ohne vorherige Zustimmung des verantwortlichen Sicherheitsingenieurs verwendet werden;
- die elektrostatische Ableitungsleistung der elektrostatisch ableitenden Schutzkleidung kann durch Verschleiß, Waschen und mögliche Kontamination beeinträchtigt werden;

**WELDAS PRODUKT:  
38-4340, 38-4350, 38-4375**



	M	L	XL	2XL	3XL
	48	52	56	60	64
A	170-176	176-180	180-184	184-188	188-196
B	96-104	104-112	112-120	120-128	128-136
C	84-92	92-102	100-112	112-124	124-136


**WELDAS PRODUKT:  
38-4436, 38-4442, 38-4442 W**

38-4436	↑↓	91 cm.	↔	60 cm.
38-4442	↑↓	107 cm.	↔	60 cm.
38-4442 W	↑↓	107 cm.	↔	80 cm.

**WELDAS PRODUKT:  
38-4320**


**WELDAS®** **Arc Knight®**

EN ISO 11611:2015







CLASS 2/A1+A2

EN 1149-5:2018



**38-4320 One size** ↑↓ 51 cm. ↔ 56 cm.

  
[www.weldas.com](http://www.weldas.com)

**Größe nach: EN ISO 13688 (in CM).**

**Achtung: Konformitätserklärung, Prüfbericht, Zertifikat, Gebrauchsanweisung: [www.weldas-ce.com](http://www.weldas-ce.com)**

Weldas Handschuhe und Bekleidung sind geprüft und zertifiziert durch Eurofins Textile & Testing Spain, C/ German Bernácer 4, 03203 Elche (Alicante), Spain (EU no. 2865). Es wurde von Eurofins E&E CML Limited, Newport business Park, New Port Road, Ellesmere Port (UK) nummer 2503 als UKCA zertifiziert.

**Adresse Weldas:**

Weldas Europe B.V. Blankenweg 18 4612 RC Bergen op Zoom The Netherlands e-mail: [europa@weldas.eu](mailto:europa@weldas.eu)