



Reglamento (UE) 2016/425 del Parlamento Europeo y del Consejo, de 9 de marzo de 2016, sobre equipos de protección individual y por el que se deroga la Directiva 89/686/CEE del Consejo. Este producto cumple con el reglamento (UE) 2016/425 introducido en la legislación del Reino Unido y modificado para productos colocados en el mercado de GB.

PRODUCTO WELDAS:
44-7023, 44-7028, 44-7106, 44-7114,
44-7114EXT, 44-7124, 44-7136, 44-7142,
44-7142 W, 44-7148, 44-7148 W, 44-7248,
44-7300, 44-7440, 44-7440/7600, 44-7440/7648,
44-7800, 44-7820, 44-7828, 44-7836



Tipo de ropa: **Lava Brown™**

Marca registrada: **STEERSOtuff®**

Talle: vea la impresión en este producto

Uso previsto:

General:

Este producto está diseñado para ser utilizado en todos los procesos de soldadura por arco, como MMA, MIG / MAG, TIG, micro plasma, punto y soldadura de gas así como la pulverización de plasma y oxicorte, rasurado, soldadura de arco y térmica. Dado que las aplicaciones varían, es la responsabilidad del usuario de identificar el producto adecuado para cada aplicación.

Los peligros identificados:

Con los procesos de soldadura de uso previsto los riesgos identificados son los siguientes: las llamas, las salpicaduras de material fundido, el calor radiante, así como a corto plazo un choque eléctrico.

Electricidad de alta tensión: Este producto protege contra los choques eléctricos a corto plazo y no contra choques de alta tensión a largo plazo !! Las máquinas de soldadura y corte pueden causar estos choques, es aconsejable seguir las instrucciones de seguridad de las máquinas utilizadas !! Cuando hay un riesgo de descarga eléctrica aislamiento eléctrico adicional será requerida como se indica según 6.10 de la norma EN11611 para la protección contra los conductores eléctricos hasta 100 V = (DC).

Protección de los delantales: En el caso de que un delantal sea utilizado, el delantal debería, al menos, proteger al usuario del lado de costura a costura lateral.

Prendas adicionales: Las prendas adicionales deben cumplir al menos la Clase 1 de EN ISO 11611:2015. Para el peto: debe ir asociado a una chaqueta o prenda que cubra los brazos, el torso y el cuello. Para el delantal: se debe combinar con chaqueta y pantalón o con ropa que cubra brazos, torso, cuello y piernas. Para la chaqueta: debe estar asociada con pantalones o ropa que cubra las piernas.

Uso incorrecto:

Nivel de protección:

El nivel de protección se reducirá si la ropa de protección está contaminada con materiales inflamables.

Nivel de oxígeno:

El aumento de oxígeno en el aire reducirá considerablemente la protección de la ropa contra el fuego. Se debe tener cuidado al soldar en espacios reducidos. El aire enriquecido con oxígeno será peligroso.

Aislamiento eléctrico: El aislamiento eléctrico proporcionado por la ropa se reducirá cuando la ropa este mojada, sucia o empapada en sudor.

Uso de ropa de 2 piezas: Cuando dos piezas de ropa están utilizando tantos elementos deben ser usados en conjunto para proporcionar el nivel específico de protección.

Protección adicionales del cuerpo durante la soldadura: La protección adicional del cuerpo que se utiliza con este producto durante la soldadura debe cumplir con la correspondiente norma EN para los peligros de la soldadura

Limitaciones de uso:

Esta ropa de trabajo de algodón ignífugo / cuero se utilizará para las actividades generales de trabajo, así como la soldadura. El usuario tiene que velar a cerrar todos los cierres especialmente para su uso con aplicaciones de soldadura y a la elección de la talla correcta. Si algún metal fundido queda pegado a la ropa, el usuario tiene que quitársela inmediatamente. El usuario debe llevar el peto siempre en combinación con una chaqueta de soldadura. Si el usuario observa síntomas similares a las quemaduras solares, los rayos UV pasan a través del producto. En este caso, el producto debe ser reparado o reemplazado. Por lo tanto, el usuario debe saber que necesita más capas de protección en el futuro.

Materiales utilizados: Piel de vaca están utilizados con 5 capas de KEVLAR® para la fabricación de este producto, así como los botones aislados y de gancho y bucle de sujeción de materiales para los cierres y los refuerzos. DuPont™ y KEVLAR® son marcas comerciales o marcas comerciales registradas de Nemours and Company.

Información de salud: El pH, cromo (VI) y los niveles de PCP de todos los materiales han sido probados y cumplen con las normas CE de salud. Colorear: La coloración se lleva a cabo mediante el uso de materiales naturales.

Lavar, secar y planchar:

No se permite el lavado, secadora y planchado.

Almacenamiento:

Almacenar en un lugar seco con temperaturas superiores a 5° Celsius. No apile más de 5 cajas en un palet.

Envejecimiento: Si se ha realizado el lavado, el secado y el planchado (lo que no es aconsejable) o no se almacena de acuerdo con las instrucciones anteriores, el envejecimiento de este producto se verá influido negativamente.

Garantía: Este producto está garantizado contra defectos de fabricación.

Si el producto puede ser reparado, debe ser realizado por el fabricante.

Eliminar: Una vez que este producto ya no puede ser utilizado, es responsabilidad del usuario eliminar este producto de forma ambiental. Eliminación conforme a las normativas locales.



Durabilidad: La vida útil depende del grado de desgaste y la intensidad de uso en las respectivas áreas de aplicación y es máx. 60 meses a partir de la fecha de fabricación. La fecha de fabricación está indicada en una etiqueta en el interior del producto.

Clima según la cláusula 6.10: El acondicionamiento y ensayo de las muestras se realizó a una temperatura de (20 ± 2) ° C y una humedad relativa de (85 ± 5)%.

A continuación se explica los pictogramas indicado en este producto:



Requisitos generales de seguridad

Subcláusula	Requisito	Clase 1	Clase 2
6.2	Resistencia a la tracción: material tejido textil exterior Resistencia a la tracción: cuero	400 N 80 N	400 N 80 N
6.3	Resistencia al desgarro: material textil exterior tejido Resistencia al desgarro : cuero	15 N 15 N	20 N 20 N
6.4	Fuerza de estallido: área de prueba de 7,3 cm ² Fuerza de estallido: área de prueba de 50 cm ²	200 kPa 100 kPa	200 kPa 100 kPa
6.5	Resistencia de la costura: material textil Resistencia de la costura: piel o cuero	225 N 225 N	225 N 225 N
6.6	Cambio dimensional de los materiales textiles tejidas Cambio de las dimensiones de materias textiles de punto	≤ ± 3 % ≤ ± 5 %	≤ ± 3 % ≤ ± 5 %
6.7	Propagación de la llama Procedimiento A – obligatorio Procedimiento B - opcional	ISO 15025:2000, Procedimiento A (ignición superficie) ISO 15025:2000, Procedimiento B (ignición borde) No es inflamable en la parte superior o cualquiera de los bordes laterales No hay formación de agujero ^a Sin caída de cascos fundidos Media afterflame ≤ 2 s Media resplandor ≤ 2 s	ISO 15025:2000, Procedimiento A (ignición superficie) ISO 15025:2000, Procedimiento B (ignición borde) No es inflamable en la parte superior o cualquiera de los bordes laterales No hay formación de agujero ^a Sin caída de cascos fundidos Media afterflame ≤ 2 s Media resplandor ≤ 2 s
6.8	Impacto de las salpicaduras	15 gotas	25 gotas
6.9	Transferencia de calor (radiación)	RHTI 24 W ≥ 7,0	RHTI 24 W ≥ 16,0
6.10	Resistencia eléctrica	> 10 ⁵ Ω	> 10 ⁵ Ω
6.11	Requisitos para la piel: contenido de grasa	≤ 15 %	≤ 15 %

^a ISO 15025:2000, Procedimiento B, este requisito no es aplicable.

Atención: Declaración de conformidad, informe de prueba, certificado, manual: www.weldas-ce.com

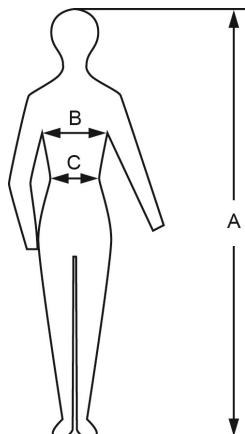
Los guantes y la ropa Weldas han sido probados y certificados en Eurofins Textile & Testing Spain, C/ German Bernácer 4, 03203 Elche (Alicante), Spain (EU no. 2865). Ha sido certificado UKCA en Eurofins E&E CML Limited, Newport business Park, New Port Road, Ellesmere Port (Reino Unido) Organismo aprobado n.º 2503

Dirección de Weldas:

Weldas Europe B.V. Blankenweg 18 4612 RC Bergen op Zoom The Netherlands e-mail: europa@weldas.eu



PRODUCTO WELDAS:
44-7248, 44-7300, 44-7440, 44-7440/7600, 44-7440/7648, 44-7800



	S	M	L	XL	2XL	3XL	4XL
	44	48	52	56	60	64	66
A	166-170	170-176	176-180	180-184	184-188	188-196	197-200
	88-96	96-104	104-112	112-120	120-128	128-136	160
	76-84	84-92*	92-102*	100-112*	112-124*	124-136*	114

* = art.nr. 44-7440/7600

PRODUCTO WELDAS:
44-7124, 44-7136, 44-7142, 44-7142 W, 44-7148, 44-7148 W,
44-7820, 44-7828, 44-7836, 44-7836XL, 44-7023, 44-7028, 44-7106, 44-7114

44-7124	↑↓	60 cm.	↔	60 cm.
44-7136	↑↓	91 cm.	↔	60 cm.
44-7142	↑↓	107 cm.	↔	60 cm.
44-7142 W	↑↓	107 cm.	↔	80 cm.
44-7148	↑↓	122 cm.	↔	60 cm.
44-7148 W	↑↓	122 cm.	↔	80 cm.
44-7820	↑↓	51 cm.	↔	56 cm.
44-7828	↑↓	71 cm.	↔	56 cm.
44-7836	↑↓	91 cm.	↔	56 cm.
44-7836XL	↑↓	120 cm.	↔	80 cm.
44-7023	↑↓	58 cm.		
44-7028	↑↓	35 cm.		32-45 cm.
44-7106	↑↓	15 cm.		33-43 cm.
44-7114	↑↓	36 cm.		37-47 cm.
44-7114 + 44-7114EXT	↑↓	36 cm.		52-62 cm.

Atención: Declaración de conformidad, informe de prueba, certificado, manual: www.weldas-ce.com

Los guantes y la ropa Weldas han sido probados y certificados en Eurofins Textile & Testing Spain, C/ German Bernácer 4, 03203 Elche (Alicante), Spain (EU no. 2865).
Ha sido certificado UKCA en Eurofins E&E CML Limited, Newport business Park, New Port Road, Ellesmere Port (Reino Unido) Organismo aprobado n.º 2503

Dirección de Weldas:

Weldas Europe B.V. Blankenweg 18 4612 RC Bergen op Zoom The Netherlands e-mail: europa@weldas.eu