



KÄYTTÖOHJE

Sivu 1/2



Euroopan parlamentin ja neuvoston asetus (EU) 2016/425, annettu 9 päivänä maaliskuuta 2016, henkilönsuojaimista ja neuvoston direktiivin 89/686/ETY kumoamisesta.

Tämä tuote on asetuksen (EU) 2016/425 mukainen, sellaisena kuin se on saatettu osaksi Yhdistyneen kuningaskunnan lainsäädäntöä ja muutettu markkinoille saatettujen tavaroiden osalta GB

WELDAS-TUOTE:
44-7023, 44-7028, 44-7106, 44-7114,
44-7114EXT, 44-7124, 44-7136, 44-7142,
44-7142 W, 44-7148, 44-7148 W, 44-7248,
44-7300, 44-7440, 44-7440/7600, 44-7440/7648,
44-7800, 44-7820, 44-7828, 44-7836

EN ISO 11611:2015



Class 2/A1+A2

Vaateustyypit: **Lava Brown**

Tuotemerkki: **STEERSOutf**

Koko: Katso tuotteen merkki

Käyttötarkoitus:

Yleistä:

Tämä tuote on tarkoitettu käytettäväksi kaikissa hitsausprosesseissa, kuten MMA, MIG/MAG, TIG, mikroplasma-, piste- ja kaasuhitsaus sekä plasma- ja happileikkaus, koverrus, juotos ja terminen kaariruiskutus. Koska sovellustavat vaihtelevat, on käyttäjän vastuulla tunnistaa oikea tuote jokaiselle sovellukselle.

Tunnistetut vaarat:

Käsitteilyn käytön mukaisessa hitsausprosessissa on tunnistettu seuraavat vaarat: liekit, sulan aineen roiskeet, säteilevä lämpö sekä lyhytaikainen sähköisku.

Korkea jännite:

Tämä tuote suojaa hetkellisiltä sähköiskuilta, mutta se ei suojaa pitkäaikaisilta korkeilta jänniteiltä! Hitsaus- ja leikkakoneet saattavat aiheuttaa niitä, joten noudata myös koneiden turvaohjeita! Kun sähköiskun tai sähköjännitteisten osien riski on kohonnut, vaaditaan jännitteisiltä sähköjohteilta (yli 100 V = DC) suojautumista koskevan standardin EN11611 6.10 alakohdan mukaista lisäsähköistystä.

Esiliinojen suoja:

Mikäli esiliinaa käytetään, sen tulee suojata käyttäjää ainakin sauman puolelta sauman puolelle.

Lisävaatteet:

Lisävaatteiden on täytettävä vähintään standardin EN ISO 11611:2015 luokan 1 vaatimukset. Lappuhihat ja olkaimet: Ne on yhdistettävä käsivarret, vartalon ja kaulan peittävään takkiin tai vaatteeseen. Esiliina: On yhdistettävä takkiin ja housuihin tai käsivarret, ylävartalon, kaulan ja säaret peittävään vaatteeseen. Takit: On yhdistettävä housuihin tai housut peittäviin vaatteisiin.

Käytetyt materiaalit: Tämän tuotteen valmistamiseen käytetään lehmänahkaista sivuhalkiota viisikerroksisen KEVLAR[®] kanssa sekä sulkukohtiin ja vahvikkeisiin sähkövirralta eristettyjä painonapeja ja koukku- ja silmukkakiinnitysmateriaaleja. DuPont[™] ja KEVLAR[®] ovat E.I.duPont de Nemours and Companyn rekisteröityjä tuotemerkkejä.

Terveyttä koskevat tiedot: Kaikkien materiaalien pH-arvo, kromi-(VI) ja PCP-tasot on testattu, ja ne täyttävät terveyttä koskevat CE-standardit. Väriyty: väriyty tehdään luonnonmateriaaleja käyttäen

Pesu, kuivaus ja silitys:

Pesu, kuivaus ja silitys ei ole sallittu.

Säilytys:

Säilytä kuivassa ja yli 5°C:n lämpötilassa. Älä pinoo enempää kuin 5 pakkausta yhdelle lavalle.

Vanhentuminen: Jos tuote on pesty, kuivattu ja silityt (jota ei suositella) tai sitä ei ole säilytetty yllä olevien ohjeiden mukaisesti, tuotteen vanhentuminen kärsii.

Epätarkoituksenmukainen käyttö:

Suojatasa:

Suojatasa laskee, jos hitsaajan suojavaatetus joutuu kosketuksiin syttyvien materiaalien kanssa.

Happitasa:

Ilman hapen lisäys laskee huomattavasti hitsaajan suojavaatetuksen suojaa liekkejä vastaan. Ahtaissa paikoissa hitsattaessa on oltava varovainen. Hapella rikastettu ilma on vaarallista!

Sähköeritys:

Vaateetuksen sähköeritys laskee, jos vaateutus on märkä, likainen tai hikinen.

Kaksiosaisen vaateetuksen käyttö:

Kaksiosaista vaateetusta käytettäessä vaatekappaleita on käytettävä yhdessä, jotta määritetty suojatasa saavutetaan

Vartalon lisäsuoja hitsauksen aikana:

Tämän tuotteen kanssa käytettävän vartalon lisäsuojan on oltava asiaan kuuluvan hitsausriskiä koskevan EN-standardin mukainen.

Käytön rajoitukset:

Tämä tulenkestävä puuvillainen/nahkainen työvaate soveltuu yleisiin töihin ja hitsaukseen. Hitsatessa käyttäjän tulee varmistaa, että kaikki aukot on suljettu ja että tuote on oikeankokoinen. Mikäli vaatteelle pääsee sulaa metallia, käyttäjän tulee riisua vaate välittömästi. Käyttäjän tulee käyttää suojalappua ja tukea aina hitsauksia käyttäessään. Jos käyttäjä havaitsee samankaltaisia oireita kuin auringonpoltama, tuotteesta pääsee UV-säteilyä. Tällöin tuote on korjattava tai vaihdettava. Käyttäjän tulisi huomioida, että tulevaisuudessa voidaan tarvita lisää suojaavia kerroksia.

Takuu:

Tällä tuotteella on takuu valmistusvirheiden varalta. Jos tuote voidaan korjata, valmistajan on sen tehtävä.

Poistaminen:

Kun tuotetta ei voi käyttää enää, käyttäjä vastaa siitä, että se hävitetään ympäristöystävällisellä tavalla. Hävittäminen paikallisten sääntöjen mukaisesti.



Kestävyys: Käyttöikä riippuu kulumisasteesta ja käytön intensiteetistä kulloisellakin käyttöalueella ja on enintään 60 kuukautta valmistuspäivästä. Valmistuspäivä on merkitty tuotteen sisällä olevaan etikettiin.

Ilmasto kohdan 6.10 mukaisesti: Näytteiden käsittely ja testaus suoritettiin (20 ±2) °C:n lämpötilassa ja (85 ±5) %:n suhteellisessa kosteudessa.

Seuraavassa selitetään tähän tuotteeseen merkitty kuvamerkki:



Yleiset turvavaatimukset

Alakohta	Vaatus	Luokka 1	Luokka 2
6.2	Vetolujuus: kudottu ulkotekstiilimateriaali Vetolujuus: Inahka	400 N 80 N	400 N 80 N
6.3	Repimislujuus: kudottua ulkotekstiilimateriaalia Repimislujuus: nahka	15 N 15 N	20 N 20 N
6.4	Puhkaisulujuus: testialue 7,3 cm ² Puhkaisulujuus: testialue 50 cm ²	200 kPa 100 kPa	200 kPa 100 kPa
6.5	Saumojen lujuus: Tekstiilimateriaali Saumojen lujuus: Nahka	225 N 225 N	225 N 225 N
6.6	Kudottujen tekstiilimateriaalien suuntaismuutos Neulottujen tekstiilimateriaalien suuntaismuutos	≤ ± 3 % ≤ ± 5 %	≤ ± 3 % ≤ ± 5 %
6.7	Tulen leviäminen Menettely A – pakollinen Menettely B - vapaaehtoinen	ISO 15025:2000, menettely A (pinnan syttyminen) ISO 15025:2000, menettely B (reunan syttyminen) Ei liekkejä päälle tai kummallekaan puolelle Ei reikätietoja. ^a Ei liekkejä tai sulaneita jäänteitä Keskiperto jälkipalaminen ≤ 2 s Keskiperto jälkihehku ≤ 2 s	ISO 15025:2000, menettely A (pinnan syttyminen) ISO 15025:2000, menettely B (reunan syttyminen) Ei liekkejä päälle tai kummallekaan puolelle Ei reikätietoja. ^a Ei liekkejä tai sulaneita jäänteitä Keskiperto jälkipalaminen ≤ 2 s Keskiperto jälkihehku ≤ 2 s
6.8	Roiskeiden vaikutus	15 pisaraa	25 pisaraa
6.9	Lämmönsiirto (säteily)	RHTI 24 W ≥ 7,0	RHTI 24 W ≥ 16,0
6.10	Sähköinen resistanssi	> 10 ⁵ Ω	> 10 ⁵ Ω
6.11	Vaatimukset nahalle: rasvapitoisuus	≤ 15 %	≤ 15 %

^a: Tätä vaatimusta ei sovelleta standardiin ISO 15025:2000, menettely B.

Huomio: Vaatimustenmukaisuusvakuutus, testiraportti, todistus, käsikirja: www.weldas-ce.com

Weldas-hanskat ja vaatteet ovat testattu ja sertifioitu yrityksen Eurofins Textile & Testing Spain, C/ German Bernácer 4, 03203 Elche (Alicante), Spain (EU no. 2865). Se on UKCA-sertifioitu Eurofins E&E CML Limitedin toimipaikassa, Newport business Park, New Port Road, Ellesmere Port (UK) No. Hyväksytyt elin 2503

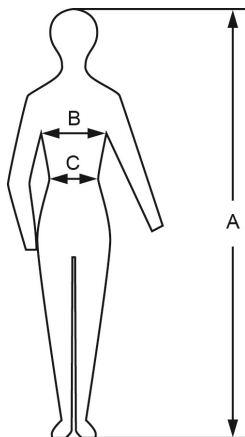
Weldasin osoitetiedot:

Weldas Europe B.V. Blankenweg 18 4612 RC Bergen op Zoom The Netherlands e-mail: europa@weldas.eu



WELDAS-TUOTE:

44-7248, 44-7300, 44-7440, 44-7440/7600, 44-7440/7648, 44-7800



	S	M	L	XL	2XL	3XL	4XL
	44	48	52	56	60	64	66
A	166-170	170-176	176-180	180-184	184-188	188-196	197-200
B	88-96	96-104	104-112	112-120	120-128	128-136	160
C	76-84	84-92*	92-102*	100-112*	112-124*	124-136*	114

* = art.nr. 44-7440/7600

WELDAS-TUOTE:

44-7124, 44-7136, 44-7142, 44-7142 W, 44-7148, 44-7148 W,
44-7820, 44-7828, 44-7836, 44-7836XL, 44-7023, 44-7028, 44-7106, 44-7114

44-7124	↑ ↓	60 cm.	↔	60 cm.
44-7136	↑ ↓	91 cm.	↔	60 cm.
44-7142	↑ ↓	107 cm.	↔	60 cm.
44-7142 W	↑ ↓	107 cm.	↔	80 cm.
44-7148	↑ ↓	122 cm.	↔	60 cm.
44-7148 W	↑ ↓	122 cm.	↔	80 cm.
44-7820	↑ ↓	51 cm.	↔	56 cm.
44-7828	↑ ↓	71 cm.	↔	56 cm.
44-7836	↑ ↓	91 cm.	↔	56 cm.
44-7836XL	↑ ↓	120 cm.	↔	80 cm.
44-7023	↑ ↓	58 cm.		
44-7028	↑ ↓	35 cm.	↻	32-45 cm.
44-7106	↑ ↓	15 cm.	↻	33-43 cm.
44-7114	↑ ↓	36 cm.	↻	37-47 cm.
44-7114 + 44-7114EXT	↑ ↓	36 cm.	↻	52-62 cm.

Huomio: Vaatimustenmukaisuusvakuutus, testiraportti, todistus, käsikirja: www.weldas-ce.comWeldas-hanskat ja vaatteet ovat testattu ja sertifioitu yrityksen Eurofins Textile & Testing Spain, C/ German Bernácer 4, 03203 Elche (Alicante), Spain (EU no. 2865).
Se on UKCA-sertifioitu Eurofins E&E CML Limitedin toimipaikassa, Newport business Park, Newport Road, Ellesmere Port (UK) No. Hyväksytyt elin 2503**Weldasin osoitiedot:**Weldas Europe B.V. Blankenweg 18 4612 RC Bergen op Zoom The Netherlands e-mail: europa@weldas.eu