



Typ oděvu: **Lava Brown™**

Obchodní značka: **STEERSotuff®**

Velikost : viz potisk na tomto výrobku

### Určeno k používání:

#### Obecně:

Tento výrobek je určen k používání pro všechny procesy obloukového svařování jako je MMA, MIG/MAG, TIG, mikro plasma, bodové svařování a svařování plamenem, rovněž i pro řezání plasmou a kyslíkem, drážkování, pájení a tepelné nástřiky. Protože se použití liší, je na zodpovědnosti uživatele identifikovat správný výrobek pro každé použití.

#### Určení možných rizik:

U určených svařovacích procesů jsou možná tato rizika : vzplanutí, rozstřík roztaveného materiálu, sálavé teplo, a rovněž krátkodobý elektrický šok.

#### Vysoké napětí:

Tento výrobek chrání proti krátkodobému elektrickému šoku a nechrání proti delšímu zásahu vysokým napětím. V těchto případech musíte při svařování a řezání dodržovat rovněž bezpečnostní instrukce uvedené na používaných zdrojích. Jestliže je zvýšené nebezpečí el. šoku nebo z holých elektrických vodičů, bude požadována další elektroizolace, jak je uvedeno v 6.10 normy EN11611 na ochranu proti holým vodičům až do 100 V = (DC).

#### Ochrana zástěrami:

V případě, že jsou používány k ochraně zástěry, tak tyto by měly chránit uživatele minimálně od švu ke švu.

#### Doplňkové oděvy:

Doplňkové oblečení musí minimálně vyhovovat požadavky třídy 1 normy EN ISO 11611:2015. Bunda: nutné nosit v kombinaci s kalhotami nebo s oděvem, který kryje nohy.

### Nesprávné použití:

#### Stupeň ochrany:

Stupeň ochrany svařecích ochranných oděvů se snižuje, je-li kontaminován hořlavými materiály.

#### Hladina kyslíku:

Zvýšení hladiny kyslíku v ovzduší značně snižuje ochranu svařecích ochranných obleků proti plameni. Když svařujete ve stísněných prostorách, musíte dbát zvýšené opatrnosti. Vzduch obohacený vyšším množstvím kyslíku je nebezpečný.

#### Elektroizolace:

Elektroizolační vlastnosti oděvů budou sniženy, je-li oděv vlhký, špinavý nebo nasáklý potem.

#### Používání dvoudílných oděvů:

Aby dvoudílné oděvy poskytl určenou úroveň ochrany, musí být používány současně.

#### Doplňky k ochraně těla při svařování:

Doplňky k ochraně těla používané s tímto výrobkem při svařování, musí splňovat příslušné EN standardy pro rizika při svařování.

#### Omezení použití :

Tento pracovní kožený oděv se používá pro běžné pracovní činnosti a pro svaření. Uživatel si musí uvědomit, že všechno zapínání musí být zavřeno hlavně kvůli užívání na svařovací práce a výběru správné velikosti.

**Použitý materiál:** Pro výrobu tohoto výrobku je použita hovězí štipenka v kombinaci s látkou odolnou plameni s gramáží 315 gr/m<sup>2</sup> a hedvábím a s pětivrstvou kevlarovou nití. Rovněž jsou u tohoto výrobku použity izolované patentní knoflíky a očkové zapínací materiály pro zavírání a vyztužení. DuPont™ a KEVLAR® jsou obchodní značky nebo registrované obchodní značky E.I.duPont de Nemours and Company

#### Zdravotní informace:

Hladina ph, chromu (VI) a PCP u všech materiálů byla testována a splňuje zdravotní standardy CE. Barvení : barvení je prováděno za použití přírodních materiálů

#### Praní, sušení a žehlení:

Není dovoleno prát, sušit v sušičce, ani žehlit.

#### Uskladnění:

Uskladňujte suché a při teplotě nad 5° Celsia. Nepokládejte na 1 paletu více jak 5 kartonů.

**Stárnutí:** Bude-li se výrobek prát, sušit a žehlit (což se nedoporučuje), nebo nebude-li skladován dle výše uvedených instrukcí, bude stárnutí tohoto výrobku negativně ovlivněno.

**Záruka:** Tento výrobek má záruku na výrobní vady. Pokud bude opravován, musí to být provedeno výrobcem.

**Odstranění:** Tento výrobek nemůže být používán opakovaně, ekologické odstranění výrobku je na zodpovědnosti uživatele. Likvidace výrobku dle místních pravidel.



**Trvanlivost:** Životnost závisí na stupni opotřebení a intenzitě použití v příslušné oblasti použití a dosahuje maximálně 60 měsíců od data výroby. Datum výroby je uvedeno na štítku uvnitř výrobku.

#### Klima podle klauzule 6.10:

Zkoušení vzorků bylo prováděno při teplotě (20±2) °C a relativní vlhkosti (85 ±5) %.

### Následující vysvětluje pictogram vyznačený na tomto:



#### Celkové požadavky na bezpečnost

Článek	Požadavek	Třída 1	Třída 2
6.2	Pevnost v tahu: tkaný vnější textilní materiál Pevnost v tahu: lkůže	400 N 80 N	400 N 80 N
6.3	Odolnost proti roztržení: tkaný vnější textilní materiál Odolnost proti roztržení: kůže	15 N 15 N	20 N 20 N
6.4	Odolnost proti protržení: zkušební plocha 7,3 cm <sup>2</sup> Odolnost proti protržení: zkušební plocha 50 cm <sup>2</sup>	200 kPa 100 kPa	200 kPa 100 kPa
6.5	Odolnost švů: Textilní materiál Odolnost švů: Kůže	225 N 225 N	225 N 225 N
6.6	Rozměrové změna tkaného materiálu Rozměrové změna šitého material	≤ ± 3 % ≤ ± 5 %	≤ ± 3 % ≤ ± 5 %
6.7	Šíření plamene Postup A – povinný Postup B – nepovinný	ISO 15025:2000, Postup A (povrchové vznícení ) ISO 15025:2000, Postup B (okrajové vznícení ) Žádné hoření na vrcholu ani po stranách Žádné tvoření děr <sup>a</sup> Žádné hořící nebo natavené zbytky Střední dohoření ≤ 2 s Střední odlesk ≤ 2 s	ISO 15025:2000, Postup A (povrchové vznícení ) ISO 15025:2000, Postup B (okrajové vznícení ) Žádné hoření na vrcholu ani po stranách Žádné tvoření děr <sup>a</sup> Žádné hořící nebo natavené zbytky Střední dohoření ≤ 2 s Střední odlesk ≤ 2 s
6.8	Odolnost proti rozstříku	15 kapek	25 kapek
6.9	Přenos tepla ( radiace)	RHTI 24 W ≥ 7,0	RHTI 24 W ≥ 16,0
6.10	Elektrický odpor	> 10 <sup>5</sup> Ω	> 10 <sup>5</sup> Ω
6.11	Požadavky na kůži: obsah tuku	≤ 15 %	≤ 15 %

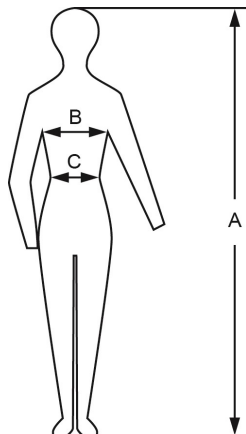
<sup>a</sup> Pro ISO 15025:2000, Postup B, tento požadavek není použitelný

### Upozornění: Prohlášení o shodě, protokol o zkoušce, certifikát, návod: [www.weldas-ce.com](http://www.weldas-ce.com)

Rukavice a oděvy Weldas byly testovány a certifikovány u společnosti Eurofins Textile & Testing Spain, C/ German Bernácer 4, 03203 Elche (Alicante), Spain (EU no. 2865). Byla provedena certifikace UKCA u Eurofins E&E CML Limited, Newport business Park, New Port Road, Ellesmere Port (UK), autorizovaný orgán č. 2503

#### Informační adresa:

Weldas Europe B.V. Blankenweg 18 4612 RC Bergen op Zoom The Netherlands e-mail: [europa@weldas.eu](mailto:europa@weldas.eu)



	S	M	L	XL	2XL	3XL
	44	48	52	56	60	64
<b>A</b>	166-170	170-176	176-180	180-184	184-188	188-196
<b>B</b>	88-96	96-104	104-112	112-120	120-128	128-136
<b>C</b>	76-84	84-92	92-102	100-112	112-124	124-136

**Upozornění: Prohlášení o shodě, protokol o zkoušce, certifikát, návod: [www.weldas-ce.com](http://www.weldas-ce.com)**

Rukavice a oděvy Weldas byly testovány a certifikovány u společnosti Eurofins Textile & Testing Spain, C/ German Bernácer 4, 03203 Elche (Alicante), Spain (EU no. 2865).  
Byla provedena certifikace UKCA u Eurofins E&E CML Limited, Newport business Park, New Port Road, Ellesmere Port (UK), autorizovaný orgán č. 2503

**Informační adresa:**

Weldas Europe B.V. Blankenweg 18 4612 RC Bergen op Zoom The Netherlands e-mail: [europa@weldas.eu](mailto:europa@weldas.eu)