



Typ oděvu: **Lava Brown™**

Obchodní značka: **STEERSOtuff®**

Velikost : viz potisk na tomto výrobku

Určeno k používání:

Obecně:

Tento výrobek je určen k používání pro všechny procesy obloukového svařování jako je MMA, MIG/MAG, TIG, mikro plasma, bodové svařování a svařování plamenem, rovněž i pro řezání plasmou a kyslíkem, drážkování, pájení a tepelné nástřiky. Protože se použití liší, je na zodpovědnosti uživatele identifikovat správný výrobek pro každé použití.

Určení možných rizik:

U určených svařovacích procesů jsou možná tato rizika : vzplanutí, rozstřík roztaveného materiálu, sálavé teplo, a rovněž krátkodobý elektrický šok.

Vysoké napětí:

Tento výrobek chrání proti krátkodobému elektrickému šoku a nechrání proti delšímu zásahu vysokým napětím. V těchto případech musíte při svařování a řezání dodržovat rovněž bezpečnostní instrukce uvedené na používaných zřetích. Jestliže je zvýšené nebezpečí el. šoku nebo z holoých elektrických vodičů, bude požadována další elektroizolace, jak je uvedeno v 6.10 normy EN11611 na ochranu proti holoým vodičům až do 100 V = (DC).

Ochrana zástěrami:

V případě, že jsou používány k ochraně zástěry, tak tyto by měly chránit uživatele minimálně od švu ke švu.

Doplňkové oděvy:

Doplňkové oblečení musí minimálně vyhovovat požadavky třídy 1 normy EN ISO 11611:2015. Laci a šle: nutné nosit v kombinaci s bundou nebo oděvem, který kryje paže, trup a krk. Zástěra: musí se nosit v kombinaci s bundou a kalhotami nebo oblečením, které kryje paže, trup, krk a nohy. Bunda: nutné nosit v kombinaci s kalhotami nebo s oděvem, který kryje nohy.

Použitý materiál:

Pro výrobu tohoto výrobku je použita hovězí štipenkaš pěťivrstvou kevlarovou nití. Rovněž jsou u tohoto výrobku použity izolované patentní knoflíky a očkové zapínací materiály pro zavírání a vyztužení. DuPont™ a KEVLAR® jsou obchodní značky nebo registrované obchodní značky E.I.duPont de Nemours and Company

Zdravotní informace:

Hladina ph, chromu (VI) a PCP u všech materiálů byla testována a splňuje zdravotní standardy CE. Barvení : barvení je prováděno za použití přírodních materiálů

Praní, sušení a žehlení:

Není dovoleno prát, sušit v sušičce, ani žehlit.

Uskladnění:

Uskladňujte suché a při teplotě nad 5° Celsia. Nepokládejte na 1 paletu více jak 5 kartonů.

Stárnutí:

Bude-li se výrobek prát, sušit a žehlit (což se nedoporučuje), nebo nebude-li skladován dle výše uvedených instrukcí, bude stárnutí tohoto výrobku negativně ovlivněno.

Nesprávné použití:

Stupeň ochrany:

Stupeň ochrany svařecích ochranných oděvů se sniží, je-li kontaminován hořlavými materiály.

Hladina kyslíku:

Zvýšení hladiny kyslíku v ovzduší značně sniží ochranu svařecích ochranných obleků proti plameni. Když svařujete ve stísněných prostorách, musíte dbát zvýšené opatrnosti. Vzduch obohacený vyšším množstvím kyslíku je nebezpečný.

Elektroizolace:

Elektroizolační vlastnosti oděvů budou sniženy, je-li oděv vlhký, špinavý nebo nasáklý potem.

Používání dvoudílných oděvů:

Aby dvoudílné oděvy poskytl určenou úroveň ochrany, musí být používány současně.

Doplňky k ochraně těla při svařování:

Doplňky k ochraně těla používané s tímto výrobkem při svařování, musí splňovat příslušné EN standardy pro rizika při svařování.

Omezení použití :

Tento pracovní kožený oděv se používá pro běžné pracovní činnosti a pro svaření. Uživatel si musí uvědomit, že všechno zapínání musí být zavřeno hlavně kvůli užívání na svařovací práce a výběru správné velikosti.

Záruka:

Tento výrobek má záruku na výrobní vady. Pokud bude opravován, musí to být provedeno výrobcem.

Odstranění:

Tento výrobek nemůže být používán opakovaně, ekologické odstranění výrobku je na zodpovědnosti uživatele. Likvidace výrobku dle místních pravidel.



Trvanlivost: Životnost závisí na stupni opotřebení a intenzitě použití v příslušné oblasti použití a dosahuje maximálně 60 měsíců od data výroby. Datum výroby je uvedeno na štítku uvnitř výrobku.

Klima podle klauzule 6.10:

Zkoušení vzorků bylo prováděno při teplotě (20±2) °C a relativní vlhkosti (85 ±5) %.

Následující vysvětluje pictogram vyznačený na tomto:



Celkové požadavky na bezpečnost

Článek	Požadavek	Třída 1	Třída 2
6.2	Pevnost v tahu: tkaný vnější textilní materiál Pevnost v tahu: lkůže	400 N 80 N	400 N 80 N
6.3	Odolnost proti roztržení: tkaný vnější textilní materiál Odolnost proti roztržení: kůže	15 N 15 N	20 N 20 N
6.4	Odolnost proti protržení: zkušební plocha 7,3 cm ² Odolnost proti protržení: zkušební plocha 50 cm ²	200 kPa 100 kPa	200 kPa 100 kPa
6.5	Odolnost švů: Textilní materiál Odolnost švů: Kůže	225 N 225 N	225 N 225 N
6.6	Rozměrové změna tkaného materiálu Rozměrové změna šitého material	≤ ± 3 % ≤ ± 5 %	≤ ± 3 % ≤ ± 5 %
6.7	Šíření plamene Postup A – povinný Postup B – nepovinný	ISO 15025:2000, Postup A (povrchové vznícení) ISO 15025:2000, Postup B (okrajové vznícení) Žádné hoření na vrcholu ani po stranách žádné tvoření děr ^a Žádné hořící nebo natavené zbytky Střední dohoření ≤ 2 s Střední odlesk ≤ 2 s	ISO 15025:2000, Postup A (povrchové vznícení) ISO 15025:2000, Postup B (okrajové vznícení) Žádné hoření na vrcholu ani po stranách žádné tvoření děr ^a Žádné hořící nebo natavené zbytky Střední dohoření ≤ 2 s Střední odlesk ≤ 2 s
6.8	Odolnost proti rozstříku	15 kapek	25 kapek
6.9	Přenos tepla (radiace)	RHTI 24 W ≥ 7,0	RHTI 24 W ≥ 16,0
6.10	Elektrický odpor	> 10 ⁵ Ω	> 10 ⁵ Ω
6.11	Požadavky na kůži: obsah tuku	≤ 15 %	≤ 15 %

^a Pro ISO 15025:2000, Postup B, tento požadavek není použitelný

Upozornění: Prohlášení o shodě, protokol o zkoušce, certifikát, návod: www.weldas-ce.com

Rukavice a oděvy Weldas byly testovány a certifikovány u společnosti Eurofins Textile & Testing Spain, C/ German Bernácer 4, 03203 Elche (Alicante), Spain (EU no. 2865). Byla provedena certifikace UKCA u Eurofins E&E CML Limited, Newport business Park, New Port Road, Ellesmere Port (UK), autorizovaný orgán č. 2503

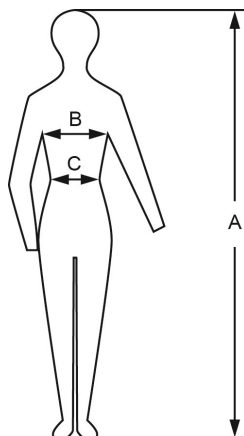
Informační adresa:

Weldas Europe B.V. Blankenweg 18 4612 RC Bergen op Zoom The Netherlands e-mail: europa@weldas.eu



WELDAS VÝROBEK:

44-7248, 44-7300, 44-7440, 44-7440/7600, 44-7440/7648, 44-7800



	S	M	L	XL	2XL	3XL	4XL
	44	48	52	56	60	64	66
A	166-170	170-176	176-180	180-184	184-188	188-196	197-200
B	88-96	96-104	104-112	112-120	120-128	128-136	160
C	76-84	84-92*	92-102*	100-112*	112-124*	124-136*	114

* = art.nr. 44-7440/7600

WELDAS VÝROBEK:

44-7124, 44-7136, 44-7142, 44-7142 W, 44-7148, 44-7148 W,
44-7820, 44-7828, 44-7836, 44-7836XL, 44-7023, 44-7028, 44-7106, 44-7114

44-7124	↑↓	60 cm.	↔	60 cm.
44-7136	↑↓	91 cm.	↔	60 cm.
44-7142	↑↓	107 cm.	↔	60 cm.
44-7142 W	↑↓	107 cm.	↔	80 cm.
44-7148	↑↓	122 cm.	↔	60 cm.
44-7148 W	↑↓	122 cm.	↔	80 cm.
44-7820	↑↓	51 cm.	↔	56 cm.
44-7828	↑↓	71 cm.	↔	56 cm.
44-7836	↑↓	91 cm.	↔	56 cm.
44-7836XL	↑↓	120 cm.	↔	80 cm.
44-7023	↑↓	58 cm.		
44-7028	↑↓	35 cm.	↻	32-45 cm.
44-7106	↑↓	15 cm.	↻	33-43 cm.
44-7114	↑↓	36 cm.	↻	37-47 cm.
44-7114 + 44-7114EXT	↑↓	36 cm.	↻	52-62 cm.

Upozornění: Prohlášení o shodě, protokol o zkoušce, certifikát, návod: www.weldas-ce.com

Rukavice a oděvy Weldas byly testovány a certifikovány u společnosti Eurofins Textile & Testing Spain, C/ German Bernácer 4, 03203 Elche (Alicante), Spain (EU no. 2865).
Byla provedena certifikace UKCA u Eurofins E&E CML Limited, Newport business Park, New Port Road, Ellesmere Port (UK), autorizovaný orgán č. 2503

Informační adresa:

Weldas Europe B.V. Blankenweg 18 4612 RC Bergen op Zoom The Netherlands e-mail: europa@weldas.eu