



Τύπος ενδύματος: **Lava Brown**™ Εμπορικό σήμα: **STEERSOuff**®

Μέγεθος: ανατρέξτε στην εκτύπωση του προϊόντος

Προβλεπόμενη χρήση:

Γενικά: Το εν λόγω προϊόν προορίζεται για χρήση σε όλες τις διαδικασίες συγκόλλησης τόξου, όπως MMA, MIG/MAG, TIG, και σε συγκολλήσεις μικροπλάσματος, σημείων και αερίου, καθώς και για κοπή πλάσματος και οξυγόνου, δημιουργία αυλακώσεων, σκληρή συγκόλληση και θερμικό ψεκασμό τόξου. Καθώς οι εφαρμογές ποικίλλουν, ο προσδιορισμός του κατάλληλου προϊόντος για κάθε εφαρμογή αποτελεί ευθύνη του χρήστη.

Προσδιορισμένοι κίνδυνοι:

Έχουν προσδιοριστεί οι ακόλουθοι κίνδυνοι οι οποίοι αφορούν στις διαδικασίες συγκόλλησης: φλόγες, εκτοξευθείσες λιωμένοι υλικού, θερμότητα από ακτινοβολία, καθώς και βραχυπρόθεσμο ηλεκτρικό σοκ.

Υψηλή τάση: Αυτό το προϊόν παρέχει προστασία από βραχυπρόθεσμο ηλεκτρικό σοκ, αλλά όχι από μακροπρόθεσμες υψηλές τάσεις! Τα παραπάνω ενδέχεται να προκληθούν από μηχανήματα συγκόλλησης και κοπής. Γι' αυτό πρέπει να τηρούνται και οι οδηγίες ασφαλείας των μηχανημάτων που χρησιμοποιούνται! Σε περίπτωση αυξημένου κινδύνου ηλεκτροπληξίας ή ηλεκτροφόρων εξαρτημάτων, απαιτείται πρόσθετη ηλεκτρική μόνωση, σύμφωνα με την ενότητα 6.10 του EN11611 για την προστασία από ηλεκτροφόρους αγωγούς έως 100 V = (DC).

Προστασία σε ποδιές:

Σε περίπτωση που χρησιμοποιείται ποδιά, πρέπει, τουλάχιστον, να παρέχει προστασία στο χρήστη από την πλευρά της μίας ραφής έως την πλευρά της άλλης ραφής.

Πρόσθετα ενδύματα:

Τα πρόσθετα ενδύματα πρέπει να πληρούν τουλάχιστον την Κλάση 1 του προτύπου EN ISO 11611:2015. Για σαλιάρια και τράντες: Πρέπει να συνδυάζεται με σακάκι ή ρούχο που καλύπτει τα χέρια, τον κορμό και το λαιμό. Για ποδιά: Πρέπει να συνδυάζεται με σακάκι και παντελόνι ή με ρούχα που καλύπτουν τα χέρια, τον κορμό, τον λαιμό και τα πόδια. Για σακάκια: Πρέπει να συνδυάζεται με παντελόνι ή με ρούχο που καλύπτει τα ματιζάκια.

Υλικά που έχουν χρησιμοποιηθεί:

Για την κατασκευή αυτού του προϊόντος χρησιμοποιείται ημιδέρμα από δέρμα βοοειδούς με δυνατότητα επιβράδυνσης φλόγας με 5 στρώσεις KEVLAR®, ενώ διαθέτει και κουμπιά μόνωσης από το ρεύμα και υλικά πρόσδεσης με άγκιστρα και θηλιές για το κλείσιμο και τα σημεία ενίσχυσης. Οι επωνυμίες DuPont™ και KEVLAR® είναι εμπορικά σήματα ή σήματα κατατεθέντα της E.I.duPont de Nemours and Company.

Πληροφορίες για θέματα υγιεινής: Τα επίπεδα pH, χρωμίου (VI) και PCP όλων των υλικών έχουν ελεγχθεί και πληρούν τις προδιαγραφές υγιεινής κατά ΕΚ. Χρώματα: ο χρωματισμός έχει πραγματοποιηθεί με χρήση φυσικών υλικών.

Πλύσιμο, στέγνωμα και σιδέρωμα:

Απαγορεύονται το πλύσιμο, το σιδέρωμα και η χρήση στεγνωτήριου.

Αποθήκευση: Αποθηκεύστε το προϊόν σε ξηρό μέρος και σε θερμοκρασίες άνω των 5 ° Κελσίου. Μην στοιβάξετε περισσότερα από 5 κουτιά σε 1 παλέτα.

Διάρκεια ζωής:

Εάν έχει εφαρμοστεί πλύσιμο, στέγνωμα και σιδέρωμα (πράγμα που δεν συστήνεται) ή εάν το προϊόν δεν έχει αποθηκευτεί σύμφωνα με τις παραπάνω οδηγίες, η διάρκεια ζωής αυτού του προϊόντος θα επηρεαστεί αρνητικά.

Ακατάλληλη χρήση:

Επίπεδο προστασίας:

Το επίπεδο προστασίας μειώνεται, σε περίπτωση μόλυνσης με εύφλεκτα υλικά της προστατευτικής ενδυμασίας του συγκολλητή.

Επίπεδο οξυγόνου: Η αύξηση του οξυγόνου στον αέρα μειώνει σημαντικά την προστασία που παρέχει η προστατευτική ενδυμασία του συγκολλητή από τις φλόγες. Πρέπει να είστε ιδιαίτερα προσεκτικοί όταν η συγκόλληση διεξάγεται σε περιορισμένους χώρους. Ο εμπλουτισμένος με οξυγόνο αέρας είναι επικίνδυνος!

Ηλεκτρική μόνωση: Η ηλεκτρική μόνωση που παρέχει η προστατευτική ένδυση μειώνεται αν τα ενδύματα είναι υγρά, ακάθαρτα ή νωπά λόγω ιδρώτα.

Χρήση ενδυμασίας 2 τεμαχίων:

Αν χρησιμοποιείται ενδυμασία 2 τεμαχίων και τα δύο τεμάχια πρέπει να φοριούνται μαζί, ώστε να παρέχουν το καθορισμένο επίπεδο προστασίας

Πρόσθετη προστασία για το σώμα κατά τη διάρκεια της συγκόλλησης:

Η πρόσθετη προστασία για το σώμα που χρησιμοποιείται με αυτό το προϊόν κατά τη διάρκεια της συγκόλλησης πρέπει να πληροί τις κατάλληλες προδιαγραφές EN για τους κινδύνους συγκόλλησης.

Περιορισμοί χρήσης: Αυτό το βραδύκαυστο βαμβάκι / δερμάτινο ένδυμα εργασίας πρέπει να χρησιμοποιείται για γενικές εργασίες και για συγκόλληση. Ο χρήστης πρέπει να διασφαλίσει ότι όλα τα περιβλήματα έχουν κλείσει κατάλληλα για χρήση με εφαρμογές συγκόλλησης και ότι έχει επιλεγεί το σωστό μέγεθος. Σε περίπτωση επικόλλησης τηγμένου μετάλλου στο ένδυμα, ο χρήστης πρέπει να απομακρύνει το ένδυμα άμεσα. Ο χρήστης οφείλει να φορά την προστασία θώρακα και την ενίσχυση πάντα σε συνδυασμό με μπουφάν συγκόλλησης. Εάν ο χρήστης διαπιστώσει συμπτώματα παρόμοια με ηλιακό έγκαυμα, αυτό υποδηλώνει ότι η υπερϊώδης ακτινοβολία διεισδύει στο προϊόν. Σε αυτή την περίπτωση, το προϊόν πρέπει να επισκευαστεί ή να αντικατασταθεί. Ο χρήστης πρέπει να εξετάσει το ενδεχόμενο να απαιτούνται περισσότερες στρώσεις προστασίας στο μέλλον.

Εγγύηση:

Αυτό το προϊόν παρέχει εγγύηση για κατασκευαστικές ατέλειες.

Εάν το προϊόν επιδειχτεί επισκευής, αυτή πρέπει να εκτελεστεί από τον κατασκευαστή.

Απόρριψη:

Μόλις το παρόν προϊόν δεν μπορεί να χρησιμοποιηθεί πλέον, αποτελεί ευθύνη του χρήστη να απορρίψει αυτό το προϊόν με φιλικό προς το περιβάλλον τρόπο. Απόρριψη σύμφωνα με τους τοπικούς κανονισμούς.



Αντοχή:

Η διάρκεια ζωής εξαρτάται από τον βαθμό φθοράς και την ένταση χρήσης στις αντίστοιχες περιοχές εφαρμογής και 60 μήνες κατ' ανώτατο όριο μετά την ημερομηνία κατασκευής.

Εγκλιματισμός σύμφωνα με το άρθρο 6.10:

Ο εγκλιματισμός και η δοκιμή των δειγμάτων εκτελέστηκαν σε θερμοκρασία (20 ± 2) °C και σχετική υγρασία (85 ± 5) %.

Τα παρακάτω εξειχθέντα το εικονόγραμμα που αναγράφεται σε αυτό το προϊόν:



Γενικές απαιτήσεις ασφαλείας

Δευτερεύο ν άρθρο	Απαίτηση	Κατηγορία 1	Κατηγορία 2
6.2	Αντοχή σε εφελκυσμό: εξωτερικό υλικό από υφαντό ύφασμα Αντοχή σε εφελκυσμό: δέρμα	400 N 80 N	400 N 80 N
6.3	Αντοχή στη διάσχιση: εξωτερικό υλικό από υφαντό ύφασμα Αντοχή στη διάσχιση: δέρμα	15 N 15 N	20 N 20 N
6.4	Δύναμη θραύσης: επιφάνεια δοκιμής 7,3 cm ² Δύναμη θραύσης: επιφάνεια δοκιμής 50 cm ²	200 kPa 100 kPa	200 kPa 100 kPa
6.5	Αντοχή ραφής: υφασμάτινο υλικό Αντοχή ραφής: δέρμα	225 N 225 N	225 N 225 N
6.6	Αλλαγή στις διαστάσεις των υλικών από υφαντό ύφασμα Αλλαγή στις διαστάσεις των υλικών απόλεκτό ύφασμα	≤ ± 3 % ≤ ± 5 %	≤ ± 3 % ≤ ± 5 %
6.7	Εξάπλωση φλόγας Διαδικασία A - υποχρεωτικό Διαδικασία B - προαιρετικό	ISO 15025, Διαδικασία A (ανάφλεξη επιφάνειας) ISO 15025, Διαδικασία B (ανάφλεξη άκρων) Κανένα δείγμα δεν πρέπει να επιτρέπει σε κανένα μέρος του κατώτερου ορίου φλόγας να φθάσει το ανώτερο όριο ή κάποιο κατακόρυφο άκρο. Αποτροπή σχηματισμού οπών ^a Αποτροπή φλόγας ή τήξης κατάλοιπων Μέση απομείνουσα φλόγα ≤2 δευτ.	ISO 15025, Διαδικασία A (ανάφλεξη επιφάνειας) ISO 15025, Διαδικασία B (ανάφλεξη άκρων) Κανένα δείγμα δεν πρέπει να επιτρέπει σε κανένα μέρος του κατώτερου ορίου φλόγας να φθάσει το ανώτερο όριο ή κάποιο κατακόρυφο άκρο. Αποτροπή σχηματισμού οπών ^a Αποτροπή φλόγας ή τήξης κατάλοιπων Μέση απομείνουσα φλόγα ≤2 δευτ.
6.8	Επίδραση εκτόξευσης	15 σταγόνες	25 σταγόνες
6.9	Μεταφορά θερμότητας (ακτινοβολία)	RHTI 24 W ≥ 7,0	RHTI 24 W ≥ 16,0
6.10	Ηλεκτρική αντίσταση	> 10 ⁵ Ω	> 10 ⁵ Ω
6.11	Απαιτήσεις για δέρμα: περιεκτικότητα σε λιπαρά	≤ 15 %	≤ 15 %

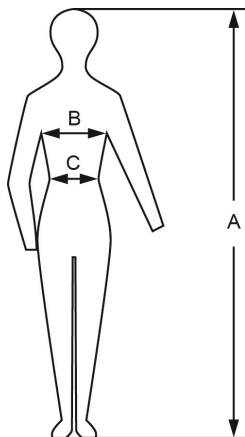
^a: Για το πρότυπο ISO 15025:2000, Διαδικασία B, δεν ισχύει η εν λόγω απαίτηση.

Δήλωση συμμόρφωσης, αναφορά δοκιμής, πιστοποιητικό, εγχειρίδιο: www.weldas-ce.com

Προσοχή: Τα γάντια και τα ειδή ενδυμασίας Weldas έχουν ελεγχθεί και πιστοποιηθεί από την Eurofins Textile & Testing Spain, C/ German Bernácer 4, 03203 Elche (Alicante), Spain (EU no. 2865). Έχει πιστοποιηθεί UKCA στο Eurofins E&E CML Limited, Newport business Park, New Port Road, Ellesmere Port (UK) Αρ. Εγκυκλιμμένου Φορέα 2503 Η ημερομηνία κατασκευής αναγράφεται σε ετικέτα στο εσωτερικό του προϊόντος.



ΠΡΟΪΟΝ WELDAS:
44-7248, 44-7300, 44-7440, 44-7440/7600, 44-7440/7648, 44-7800



	S	M	L	XL	2XL	3XL	4XL
	44	48	52	56	60	64	66
A	166-170	170-176	176-180	180-184	184-188	188-196	197-200
B	88-96	96-104	104-112	112-120	120-128	128-136	160
C	76-84	84-92*	92-102*	100-112*	112-124*	124-136*	114

* = art.nr. 44-7440/7600

ΠΡΟΪΟΝ WELDAS:
44-7124, 44-7136, 44-7142, 44-7142 W, 44-7148, 44-7148 W,
44-7820, 44-7828, 44-7836, 44-7836XL, 44-7023, 44-7028, 44-7106, 44-7114

44-7124	↑↓	60 cm.	↔	60 cm.
44-7136	↑↓	91 cm.	↔	60 cm.
44-7142	↑↓	107 cm.	↔	60 cm.
44-7142 W	↑↓	107 cm.	↔	80 cm.
44-7148	↑↓	122 cm.	↔	60 cm.
44-7148 W	↑↓	122 cm.	↔	80 cm.
44-7820	↑↓	51 cm.	↔	56 cm.
44-7828	↑↓	71 cm.	↔	56 cm.
44-7836	↑↓	91 cm.	↔	56 cm.
44-7836XL	↑↓	120 cm.	↔	80 cm.
44-7023	↑↓	58 cm.		
44-7028	↑↓	35 cm.	↻	32-45 cm.
44-7106	↑↓	15 cm.	↻	33-43 cm.
44-7114	↑↓	36 cm.	↻	37-47 cm.
44-7114 + 44-7114EXT	↑↓	36 cm.	↻	52-62 cm.

Δήλωση συμμόρφωσης, αναφορά δοκιμής, πιστοποιητικό, εγχειρίδιο: www.weldas-ce.com

Προσοχή: Τα γάντια και τα είδη ενδυμασίας Weldas έχουν ελεγχθεί και πιστοποιηθεί από την Eurofins Textile & Testing Spain, C/ German Bernácer 4, 03203 Elche (Alicante), Spain (EU no. 2865).
Εχει πιστοποιηθεί UKCA στο Eurofins E&E CML Limited, Newport business Park, New Port Road, Ellesmere Port (UK) Αρ. Εγκυκλιών Φορέα 2503 Η ημερομηνία κατασκευής αναγράφεται σε ετικέτα στο εσωτερικό του προϊόντος.

Διεύθυνση για πληροφορίες σχετικά με την Weldas

Weldas Europe B.V. Blankenweg 18 4612 RC Bergen op Zoom The Netherlands e-mail: europa@weldas.eu