



Kleding type: **Lava Brown**

Handelsmerk: **STEERSOuff**

Maat: zie bedrukking op het product

### Gewenst gebruik:

#### Algemeen:

Dit product is bedoeld als gebruik bij alle las-werkzaamheden zoals Electrode, MIG/MAG, TIG, micro plasma, punt- en autogeenlassen alsmede plasma en autogeen snijden, snijden, solderen en gutsen. Omdat de toepassingen variëren, is de gebruiker verantwoordelijk voor gebruik van het juiste product, in de daarvoor bedoelde toepassing.

#### Mogelijke gevaren:

Met de lasprocessen van gewenst gebruik zijn de volgende gevaren mogelijk: vlammen, spetters van gesmolten materiaal, stralingswarmte alsmede een korte elektrische schok.

#### Hoogspanning:

Dit product beschermt tegen een korte elektrische schok en niet tegen langdurige hoogspanning! Las- en snijmachines kunnen deze veroorzaken, dus volg de veiligheidsinstructies op van de gebruikte machines! Als er een verhoogd risico is van een schok van elektrische onderdelen, dan is er extra elektrische isolatie nodig zoals aangegeven onder 6.10 van de EN11611 voor bescherming tegen actieve elektrische geleiders tot 100 V = (DC).

#### Bescherming van schorten:

In het geval dat een schort gebruikt wordt, moet de schort de gebruiker minstens beschermen naar beide zijden van het lichaam.

#### Extra kleding:

Extra kledingstukken moeten minimaal voldoen aan klasse 1 van EN ISO 11611:2015.

Voor tuinbroek: Het moet gebruikt worden in combinatie met een jas of een kledingstuk dat de armen, romp en nek bedekt.

Voor schort: Het moet gebruikt worden in combinatie met een jas en broek of met kledingstukken die de armen, romp, nek en benen bedekken.

Voor jassen: Het moet gebruikt worden in combinatie met een broek of met een kledingstuk dat de benen bedekt.

### Onjuist gebruik:

#### Beschermings niveau:

Het niveau van bescherming zal worden verminderd als de beschermende kleding van de lasser is verontreinigd met brandbare materialen.

**Zuurstof niveau:** Verhoging van zuurstof in de lucht zal de bescherming van de beschermende kleding van de lasser aanzienlijk verlaagd worden tegen vlammen. Voorzichtigheid is geboden bij het lassen in kleine ruimtes. Lucht verrijkt met zuurstof is gevaarlijk!

**Elektrische isolatie:** De elektrische isolatie door middel van de kleding, zal worden verlaagd als de kleding nat, vies of nat van transpiratie is.

**Gebruik van 2-delige kleding:** Als 2-delige kleding gebruikt wordt, zal dit samen gedragen moeten worden om bescherming te bieden op het gewenste niveau.

#### Extra bescherming van het lichaam tijdens het lassen:

Extra bescherming van het lichaam tijdens het gebruik van dit product tijdens het lassen moet voldoen aan de EN norm voor gevaren tijdens het lassen.

#### Beperkingen voor gebruik:

Deze vlam vertragende katoenen / lederen werkkleding dient te worden gebruikt voor algemene arbeidsactiviteiten, alsmede het lassen. De gebruiker moet ervoor zorgen dat alle speciale sluitingen gesloten zijn voor gebruik wanneer men last evenals dat men zorg draagt voor de keuze van de juiste maat. Als er gesmolten metaal vastzit aan de kleding, dient de gebruiker de kleding direct te verwijderen. De gebruiker moet de zogenaamde tuinbroek altijd in combinatie met een las jas dra-gen. Indien de gebruiker zonzonverbranding of UV-straling bemerkt door het product heen, dan dient het product gerepareerd of vervangen te worden. De gebruiker dient zich bewust te zijn dat er in de toekomst wellicht meerdere beschermende lagen nodig zijn.

### Gebruikte materialen:

Split zij-runderleer gestikt met 5 draads KEVLAR® voor het maken van dit product alsmede stroom geïsoleerde knopen en klittenband sluitingen voor alle sluitingen en verstevigingen. DuPont™ en KEVLAR® zijn handelsmerken of geregistreerde handelsmerken van E.I.duPont de Nemours and Company.

### Gezondheids informatie:

De PH, Chrom (VI) en PCP niveau's van alle materialen zijn getest en voldoen aan de CE gezondheidsnorm. Verfstoffen: voor het verven zijn natuurlijke verfstoffen gebruikt.

### Wassen, drogen en strijken:

Wassen, drogen in de droogtrommel en strijken is niet toegestaan.

### Opslag:

Sla droog en boven 5° Celcius. Stapel nooit hoger dan 5 dozen op 1 pallet.

**Slijtage:** Wassen, drogen en/of strijken (wat niet wordt aanbevolen) of het niet opslaan volgens bovenstaande instructie bevorderen de slijtage.

### Garantie:

Dit product heeft garantie tegen fabrieksfouten. Indien het product gerepareerd kan worden, zal dit dienen te gebeuren door de fabrikant.

### Verwijdering:

Zodra dit product niet meer gebruikt kan worden, is het de verantwoordelijkheid van de gebruiker om dit product milieuvriendelijk te verwijderen volgens de lokaal geldende richtlijnen.



**Duurzaamheid:** De levensduur is afhankelijk van de mate van slijtage en gebruiksintensiteit in de betreffende toepassingsgebieden en bedraagt max. 60 maanden na productiedatum. De productiedatum staat vermeld op een label aan de binnenkant van het product.

### Klimaat volgens clausule 6.10:

Het testen van de monsters vond plaats bij een temperatuur van (20 ±2) °C en een gemiddelde luchtvochtigheid van (85 ±5) %.

### Verklaring van het pictogram dat op dit product gebruikt is:



#### Algemene veiligheids eisen

Sub-artikel	Vereiste	Klasse 1	Klasse 2
6.2	Treksterkte: geweven materiaal buitenzijde Treksterkte: leder	400 N 80 N	400 N 80 N
6.3	Scheur sterkte: geweven materiaal buitenzijde Scheur sterkte: leder	15 N 15 N	20 N 20 N
6.4	Barst sterkte: test oppervlak van 7,3 cm <sup>2</sup> Barst sterkte: test oppervlak van 50 cm <sup>2</sup>	200 kPa 100 kPa	200 kPa 100 kPa
6.5	Naadsterkte: textiel Naadsterkte: textiel	225 N 225 N	225 N 225 N
6.6	Maatverandering van geweven textiel Maatverandering van gebreid textiel	≤ ± 3 % ≤ ± 5 %	≤ ± 3 % ≤ ± 5 %
6.7	Vlamverspreiding Procedure A - verplicht Procedure B - optioneel	ISO 15025:2000, Procedure A (oppervlakte ontsteking) ISO 15025:2000, Procedure B (rand ontsteking) Geen vlammen aan de bovenzijde of aan beide zijkanten Geen gat vorming <sup>a</sup> Geen vlammen of gesmolten puin Gemiddelde na-vlam ≤ 2 s Gemiddelde na-gloed ≤ 2 s	ISO 15025:2000, Procedure A (oppervlakte ontsteking) ISO 15025:2000, Procedure B (rand ontsteking) Geen vlammen aan de bovenzijde of aan beide zijkanten Geen gat vorming <sup>a</sup> Geen vlammen of gesmolten puin Gemiddelde na-vlam ≤ 2 s Gemiddelde na-gloed ≤ 2 s
6.8	Spatten	15 druppels	25 druppels
6.9	Warmte overdracht (straling)	RHTI 24 W ≥ 7,0	RHTI 24 W ≥ 16,0
6.10	Electrische weerstand	> 10 <sup>5</sup> Ω	> 10 <sup>5</sup> Ω
6.11	Eisen voor leder: vetgehalte	≤ 15 %	≤ 15 %

<sup>a</sup> Voor ISO 15025:2000, Procedure B, deze eis is niet van toepassing.

**Attentie: Conformiteitsverklaring, test rapport, certificaat, handleiding: [www.weldas-ce.com](http://www.weldas-ce.com)**

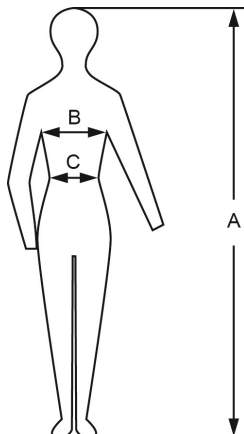
Weldas handschoenen en kleding zijn getest en gecertificeerd door Eurofins Textile & Testing Spain, C/ German Bernácer 4, 03203 Elche (Alicante), Spain (EU no. 2865). Het is gecertificeerd UKCA bij Eurofins E&E CML Limited, Newport Business Park, New Port Road, Ellesmere Port (UK) nummer 2503

#### Adres informatie Weldas:

Weldas Europe B.V. Blankenweg 18 4612 RC Bergen op Zoom The Netherlands e-mail: [europa@weldas.eu](mailto:europa@weldas.eu)



**WELDAS PRODUCT:**  
44-7248, 44-7300, 44-7440, 44-7440/7600, 44-7440/7648, 44-7800



	S	M	L	XL	2XL	3XL	4XL
	44	48	52	56	60	64	66
A	166-170	170-176	176-180	180-184	184-188	188-196	197-200
B	88-96	96-104	104-112	112-120	120-128	128-136	160
C	76-84	84-92*	92-102*	100-112*	112-124*	124-136*	114

\* = art.nr. 44-7440/7600

**WELDAS PRODUCT:**  
44-7124, 44-7136, 44-7142, 44-7142 W, 44-7148, 44-7148 W,  
44-7820, 44-7828, 44-7836, 44-7836XL, 44-7023, 44-7028, 44-7106, 44-7114

44-7124	↑ ↓	60 cm.	↔	60 cm.
44-7136	↑ ↓	91 cm.	↔	60 cm.
44-7142	↑ ↓	107 cm.	↔	60 cm.
44-7142 W	↑ ↓	107 cm.	↔	80 cm.
44-7148	↑ ↓	122 cm.	↔	60 cm.
44-7148 W	↑ ↓	122 cm.	↔	80 cm.
44-7820	↑ ↓	51 cm.	↔	56 cm.
44-7828	↑ ↓	71 cm.	↔	56 cm.
44-7836	↑ ↓	91 cm.	↔	56 cm.
44-7836XL	↑ ↓	120 cm.	↔	80 cm.
44-7023	↑ ↓	58 cm.		
44-7028	↑ ↓	35 cm.	↻	32-45 cm.
44-7106	↑ ↓	15 cm.	↻	33-43 cm.
44-7114	↑ ↓	36 cm.	↻	37-47 cm.
44-7114 + 44-7114EXT	↑ ↓	36 cm.	↻	52-62 cm.

**Attentie: Conformiteitsverklaring, test rapport, certificaat, handleiding: [www.weldas-ce.com](http://www.weldas-ce.com)**

Weldas handschoenen en kleding zijn getest en gecertificeerd door Eurofins Textile & Testing Spain, C/ German Bernácer 4, 03203 Elche (Alicante), Spain (EU no. 2865).  
Het is gecertificeerd UKCA bij Eurofins E&E CML Limited, Newport Business Park, New Port Road, Ellesmere Port (UK) nummer 2503

**Adres informatie Weldas:**

Weldas Europe B.V. Blankenweg 18 4612 RC Bergen op Zoom The Netherlands e-mail: [europa@weldas.eu](mailto:europa@weldas.eu)